

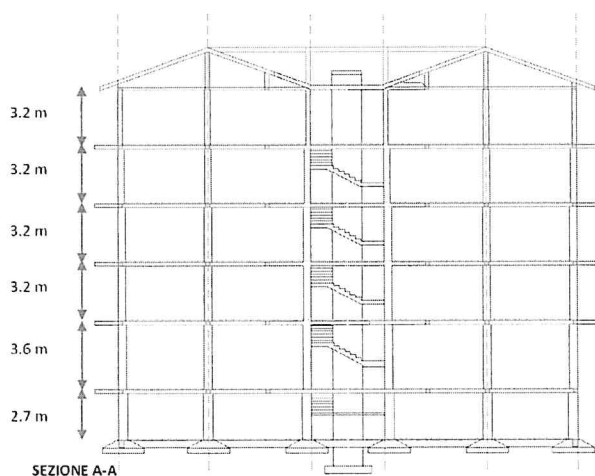
TRACCIA 3



È prevista una campagna di prove finalizzata alla conoscenza e alla valutazione della sicurezza dell'edificio in calcestruzzo armato descritto schematicamente in figura. Il candidato proponga un progetto delle prove, illustrando gli obiettivi, le tecniche di indagine, la strumentazione richiesta e le principali problematiche connesse all'interpretazione dei dati sperimentali.



CARPENTERIA PIANO TIPO



SEZIONE A-A