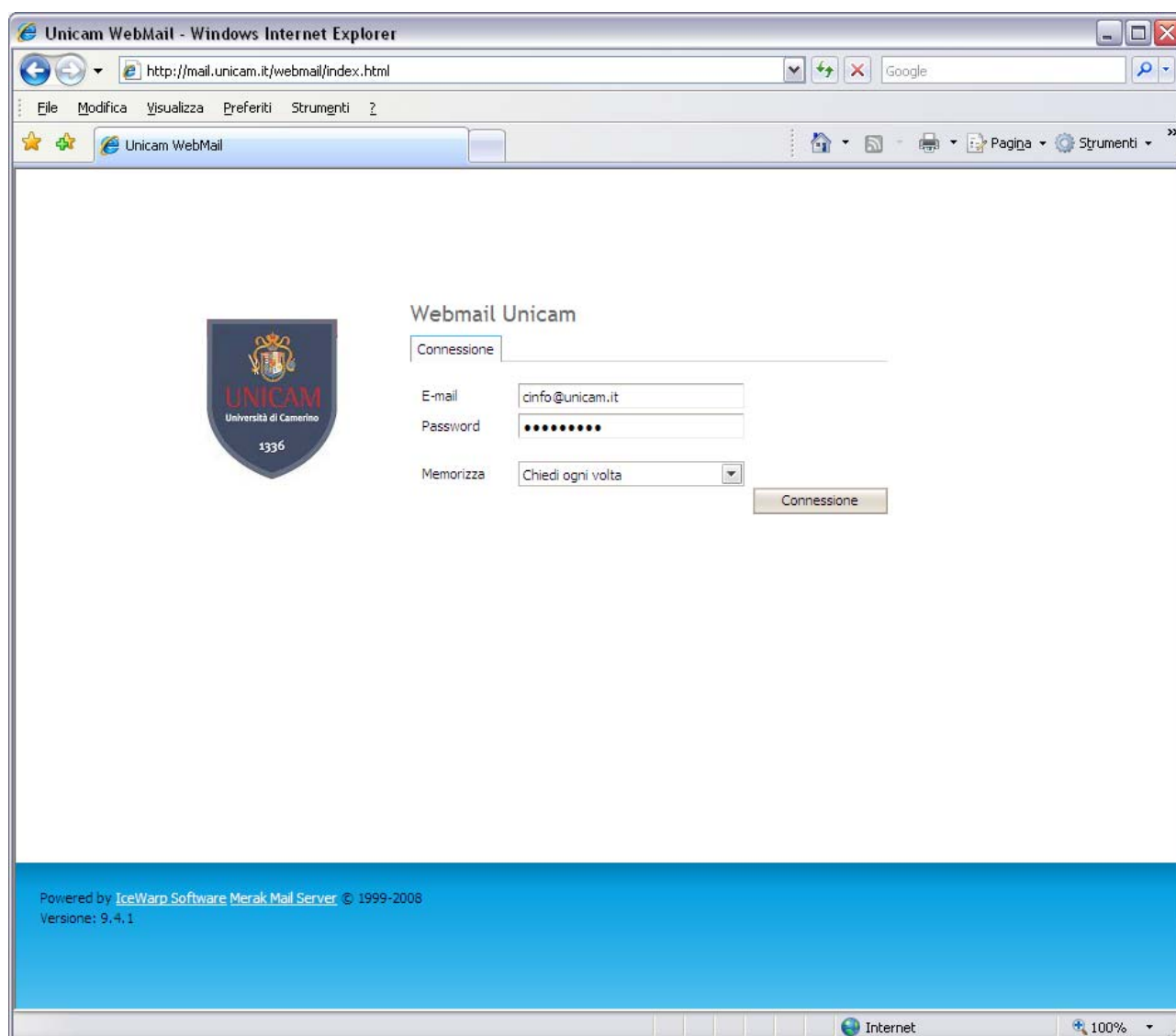
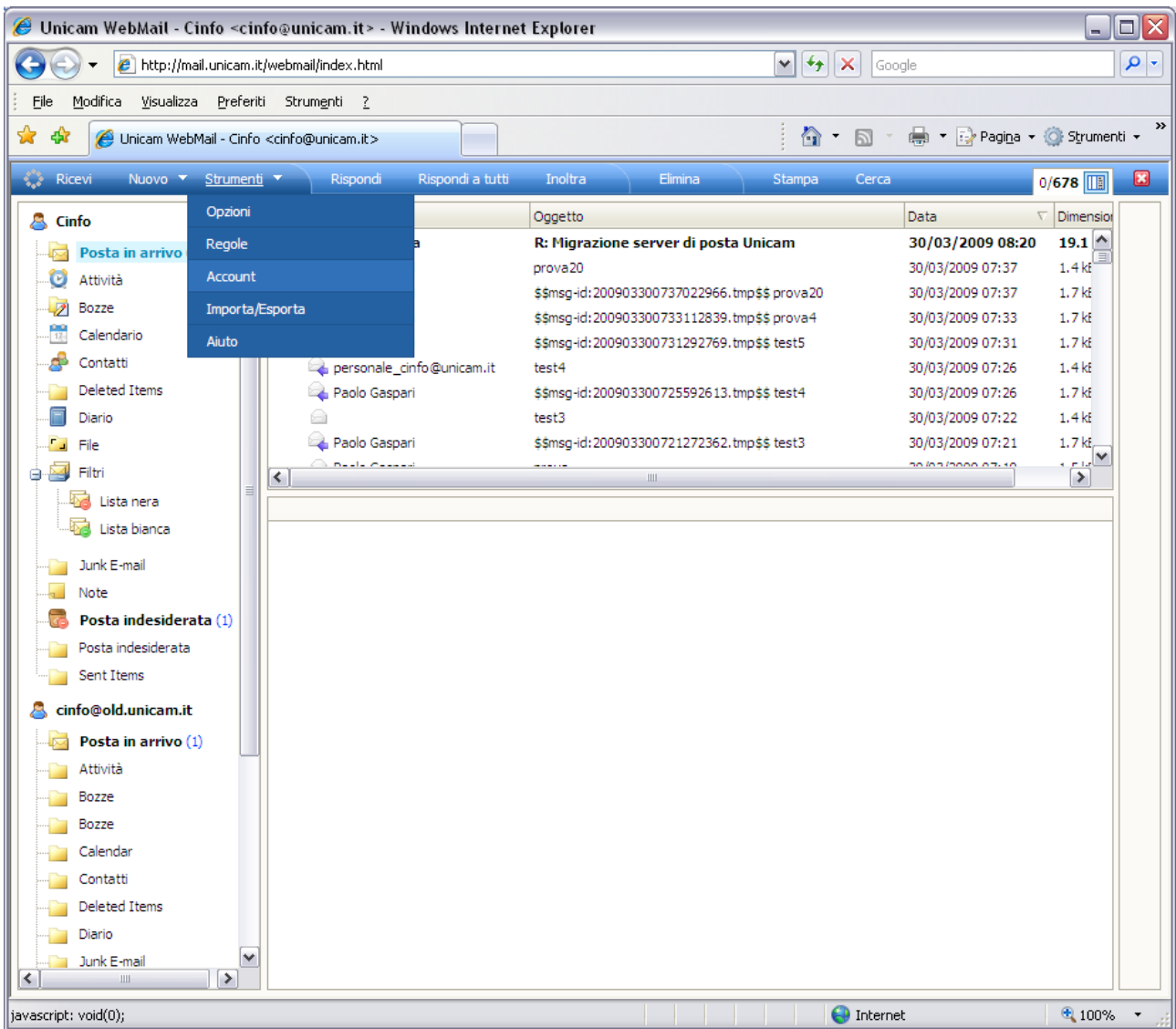


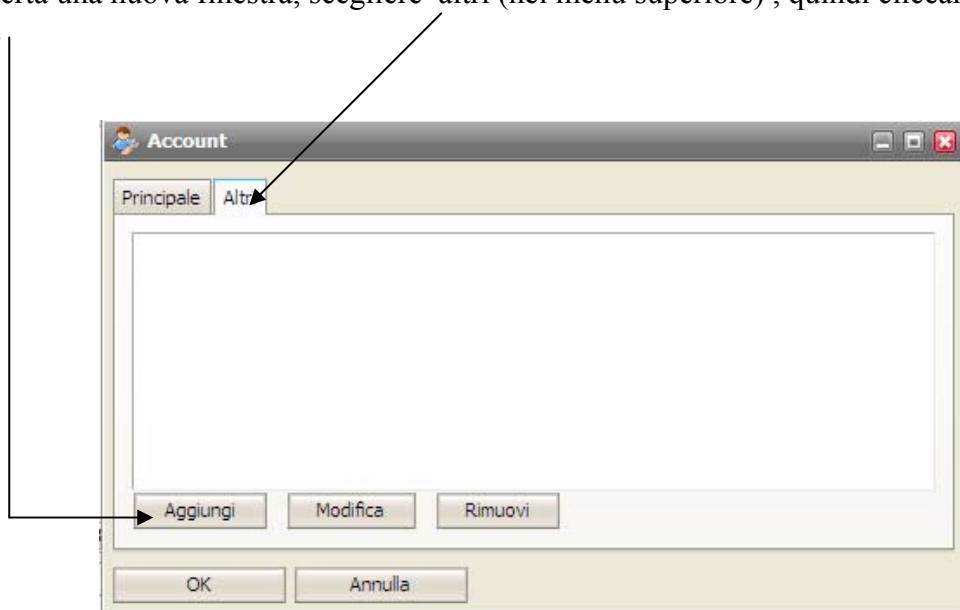
VADEMECUM UTILIZZO WEBMAIL PRO



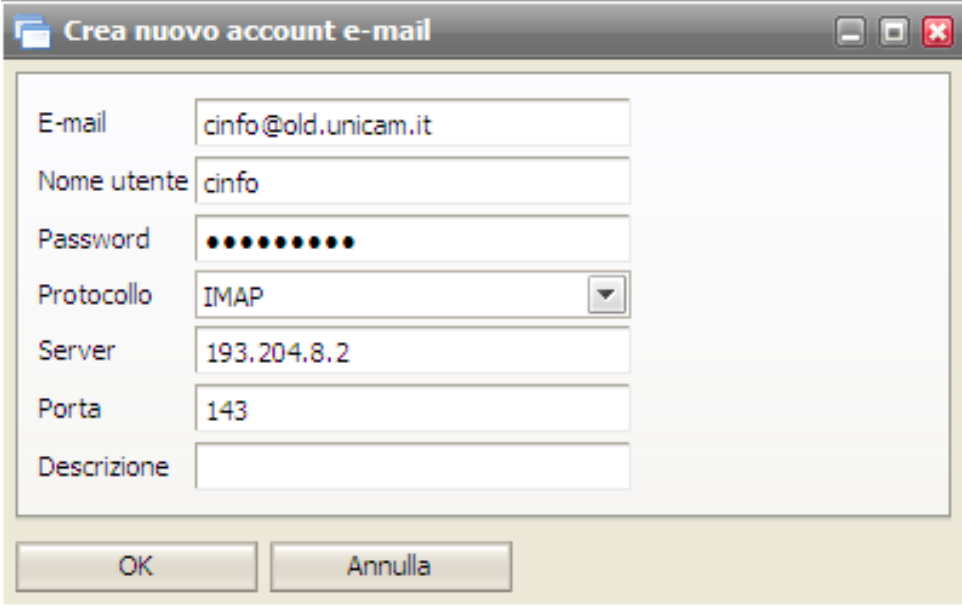
Per visualizzare su Webmail Pro le e-mail (inviate e ricevute) presenti sul vecchio server di posta è necessario aggiungere un nuovo account, per effettuare questa operazione, una volta entrati (inserendo l'indirizzo e-mail completo e la password di dominio) dal menu "strumenti" selezionare la voce "Account" (vedi figura sottostante)



Verrà aperta una nuova finestra, scegliere altri (nel menu superiore) , quindi cliccare il bottone aggiungi



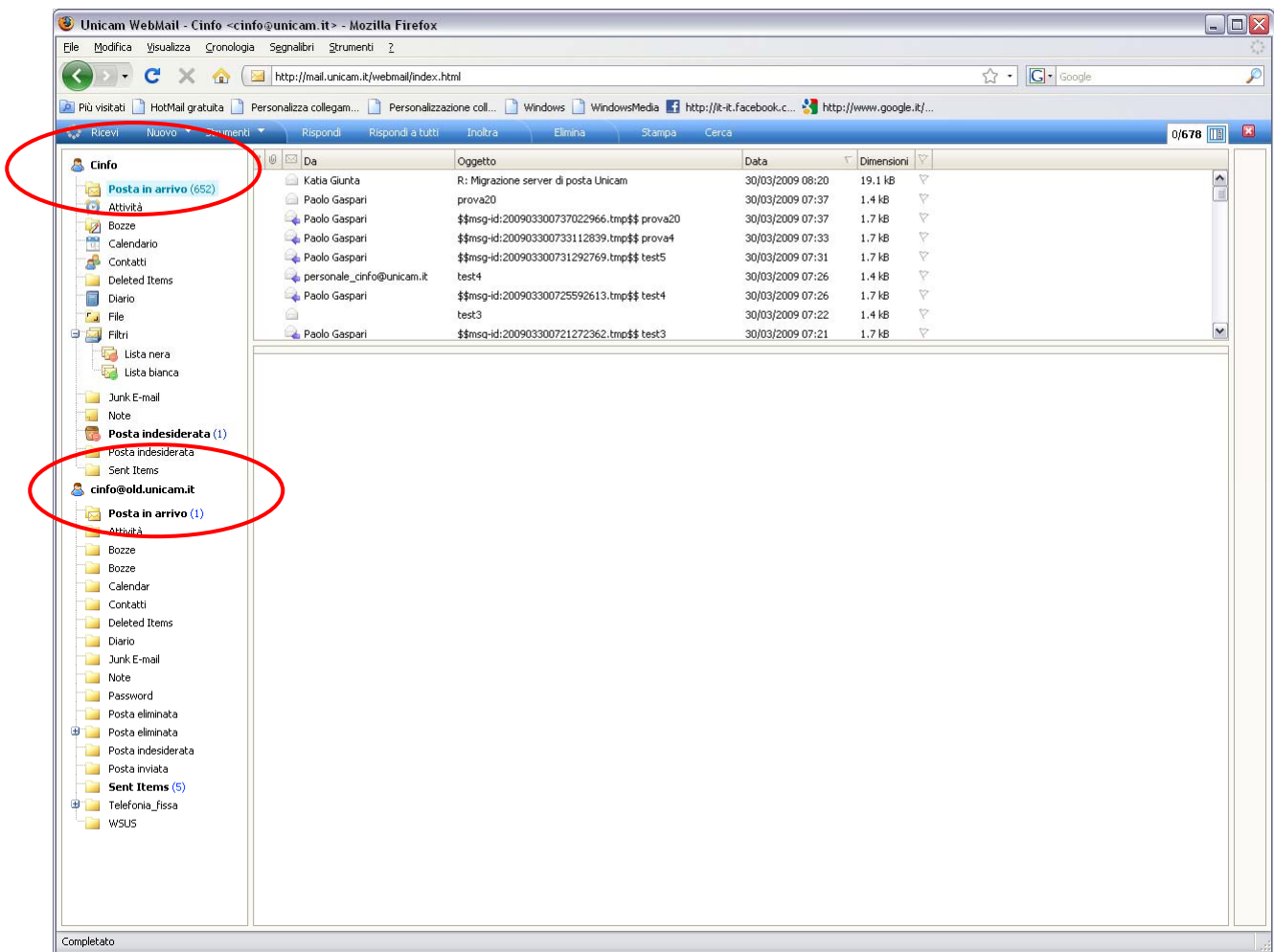
- Nel campo **e-mail** inserire l'indirizzo e-mail preceduto, nel suffisso, da .old , ovvero un indirizzo del tipo nome.cognome@old.unicam.it
- Nel campo **Nome utente** inserire nome.cognome
- Nel campo **password** inserire la vecchia password di posta elettronica
- come **protocollo** selezionare IMAP
- Nel campo **Server** inserire 193.204.8.2
- Nel campo **Porta** iscrivere 143



The image shows a dialog box titled "Crea nuovo account e-mail". It contains several input fields and a dropdown menu. The fields are: "E-mail" with the value "cinfo@old.unicam.it", "Nome utente" with "cinfo", "Password" with a masked password of ten dots, "Protocollo" with a dropdown menu set to "IMAP", "Server" with "193.204.8.2", "Porta" with "143", and "Descrizione" which is empty. At the bottom of the dialog are two buttons: "OK" and "Annulla".

Una volta cliccato ok (se i dati inseriti sono corretti) nella finestra contenente gli account comparirà il nome del nuovo account, chiudere la finestra cliccando su ok.

A questo punto sulla sinistra verranno visualizzati i 2 account (cerchiati in rosso):



Sotto il secondo account saranno visibili tutte le cartelle presenti nel vecchio server, le cartelle NON possono essere spostate da un profilo all'altro.